



HASTANE ORGANİZASYON ŞEMASI

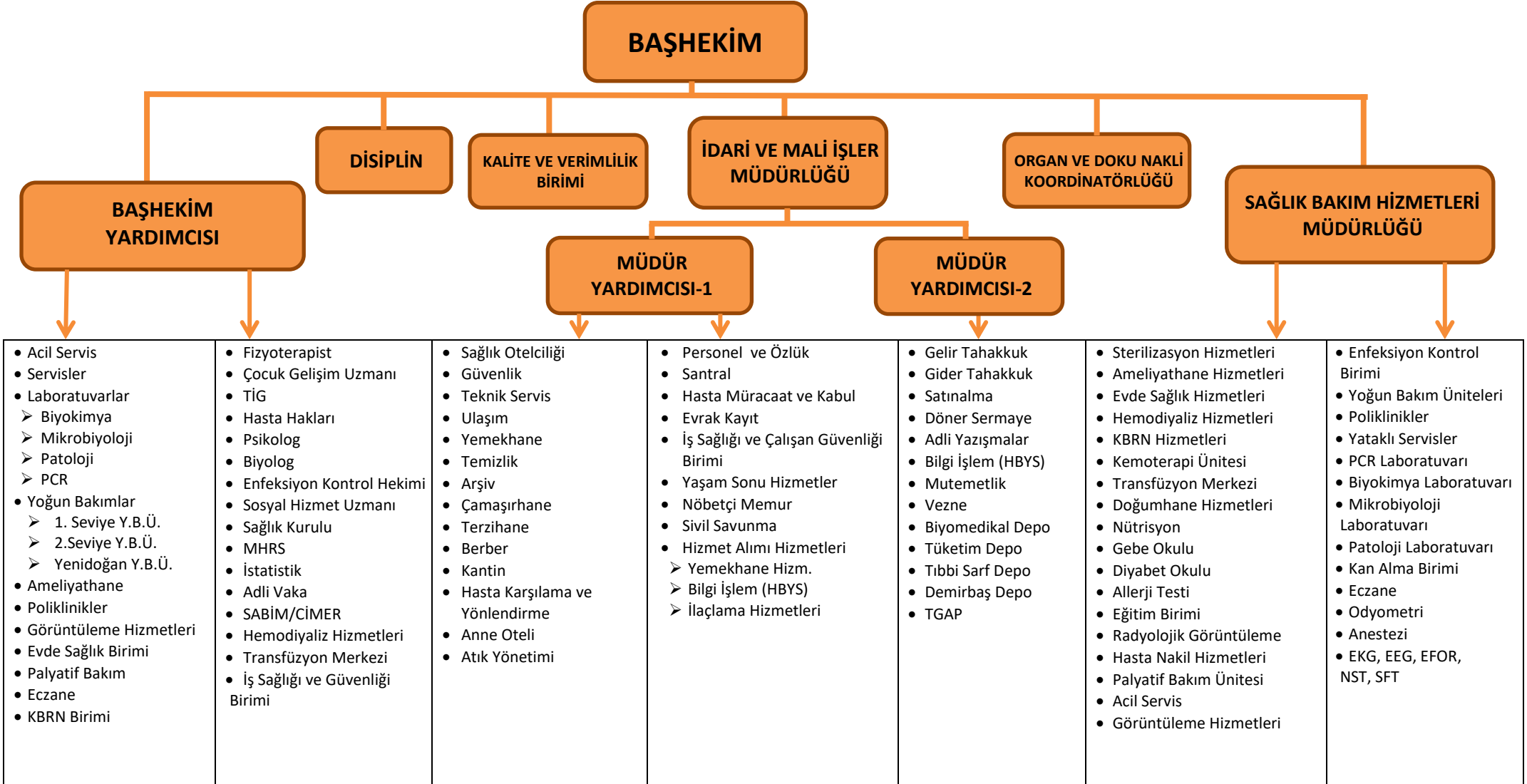


D.KODU: KU.YD.88

Y.TARİHİ: 17.02.2021

R.NO: 01R.TARİHİ: 27/12/2021

SYF. NO:1/1



NOT:*Başhekim Yardımcısı; Kendisine bağlı olan birimlerdeki hekimlerden sorumludur.

*Sağlık Lisansiyerlerinden (Psikolog, Biyolooh, Sosyal Hizmet Uzmanı, Diyetisyen, Fizyoterapist, Odyolog, Biyolog, Çocuk Gelişimci) ilgili başhekim yardımcısı sorumludur.

*Sağlık Bakım Hizmetleri Müdürü; Kendisine bağlı bulunan birimlerdeki hekimdışı sağlık hizmeti çalışanlarından (Hemşire, Ebe, Radyoloji Tek., Laboratuvar Tek., Sağlık Memurları ve diğer sağlık teknisyeni/teknikeri) sorumludur.

*Organizasyon şemasında yer alan birimlerde görev yapan personellere ait görev tanımları ayrıca düzenlenmiştir.

*Başhekim (KU.YD.05), Başhekim Yardımcısı (KU.YD.06) görev dağılımları ilgili dokümanda belirtilmiştir. Müdür (KU.YD.07), Müdür Yardımcıları (KU.YD.08), Sağlık Bakım Hizmetleri Müdürü (KU.YD.09) görev dağılımları ilgili dokümanda belirtilmiştir.